

**Ubicación del lugar en donde se implementa la iniciativa:**



**Panorámicas de la zona; vistas al mar y a la cumbre:**









**Parte 2ª; Trabajando en aula, la teoría y capacitando sobre metodología:**



**Parte 3ª; Trabajando detalles sobre uno de los espacios de suelo para la implementación del bosque:**



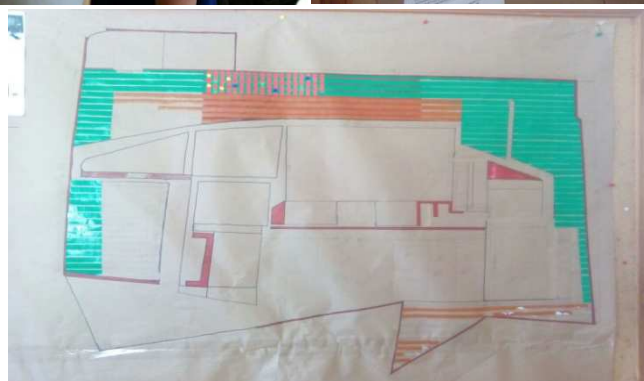
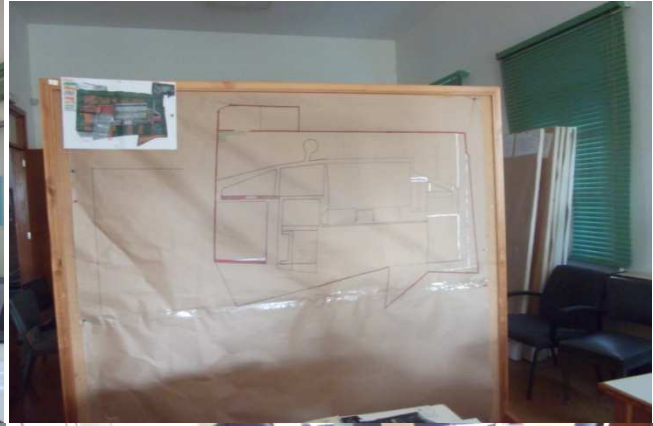


Parte 4ª; Trabajando el diseño proyecto:





Parte 5ª; Trabajando el MAPEO y otros detalles preliminares del diseño final proyecto:





## Parte 6ª; Trabajando visualización MAPEO y otros detalles revisión del diseño final proyecto:

